



藝大邦楽が描く令和の源氏物語絵巻

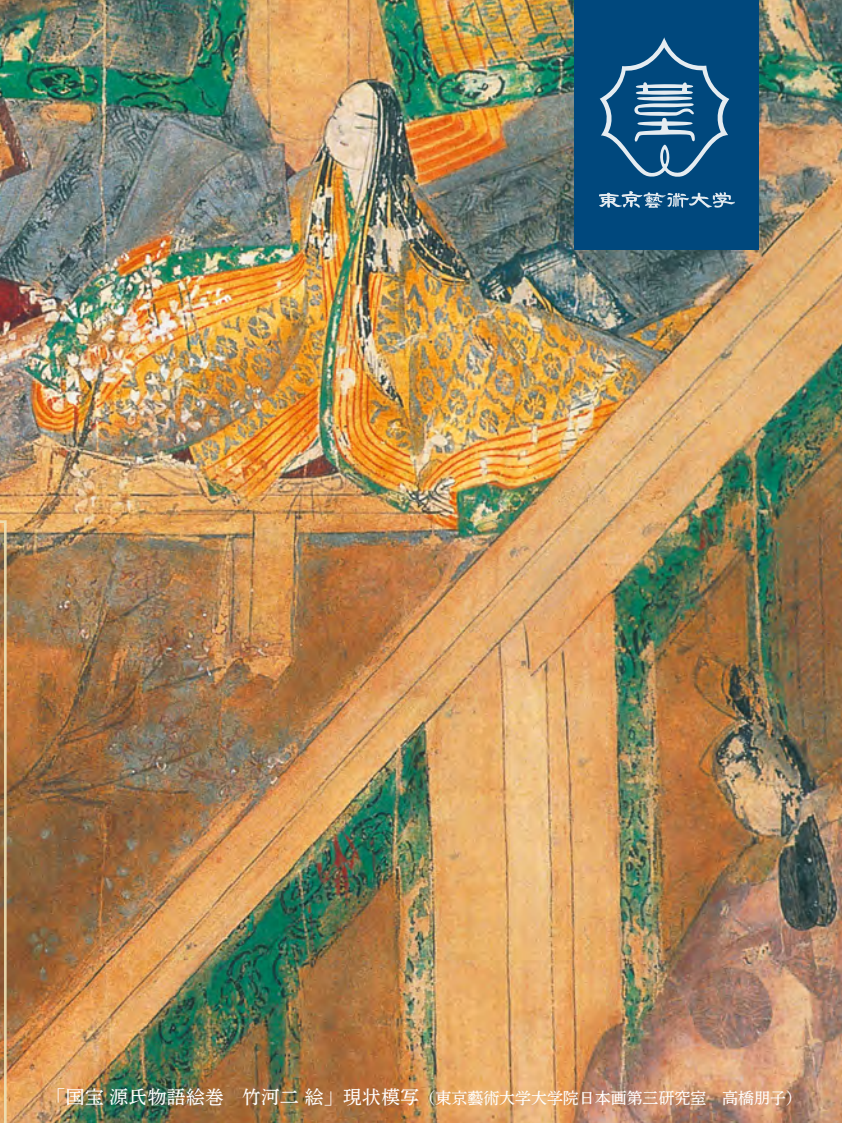
奏・謡・舞

演奏藝術センター主催公演

藝大21 2022
和楽の美

源氏物語

葵上・賢木の巻



「国宝 源氏物語絵巻 竹河二 絵」現状模写（東京藝術大学大学院日本画第三研究室・高橋朋子）

【特別出演】

中村雀右衛門（歌舞伎俳優）

【出演】

東音味見純（長唄） 東音瀬川靖代（長唄三味線）

萩岡松韻（箏曲山田流） 上條妙子（箏曲生田流）

藤原道山（尺八都山流） 藤波重彦（能楽観世流）

水上優（能楽宝生流） 花柳輔太郎（日本舞踊）

盧慶順（邦楽囃子）

清元梅寿太夫（清元浄瑠璃） 清元紫葉（清元三味線）

三浦元則・八槻純子（雅楽）

他邦楽科・器楽科教員 & 学生

※スケジュール・曲目・出演者等は都合により変更となる場合がありますので、ご了承ください。

主催 東京藝術大学演奏藝術センター／東京藝術大学音楽学部
協力 東京藝術大学大学院日本画第三研究室
助成 独立行政法人日本芸術文化振興会 文化庁
〔令和4年度日本博イノベーション型プロジェクト補助対象事業（東京藝大「I LOVE YOU」プロジェクト2022）〕
藝大アレンス賛助金助成事業／東京藝術大学澤和樹学長
学術研究基金／公財文化財保護・芸術研究助成財団／
東京藝術大学同声会

2022年 7月30日(土) 14時開演 (13:15開場) 東京藝術大学奏楽堂

全席指定 S席 5,000円 A席 4,000円 6/8(水) 発売

※当日券の販売はございません。 ※就学前のお子様の同伴・入場はできませんので、ご了承ください。 [大学構内]

<チケット取り扱い>

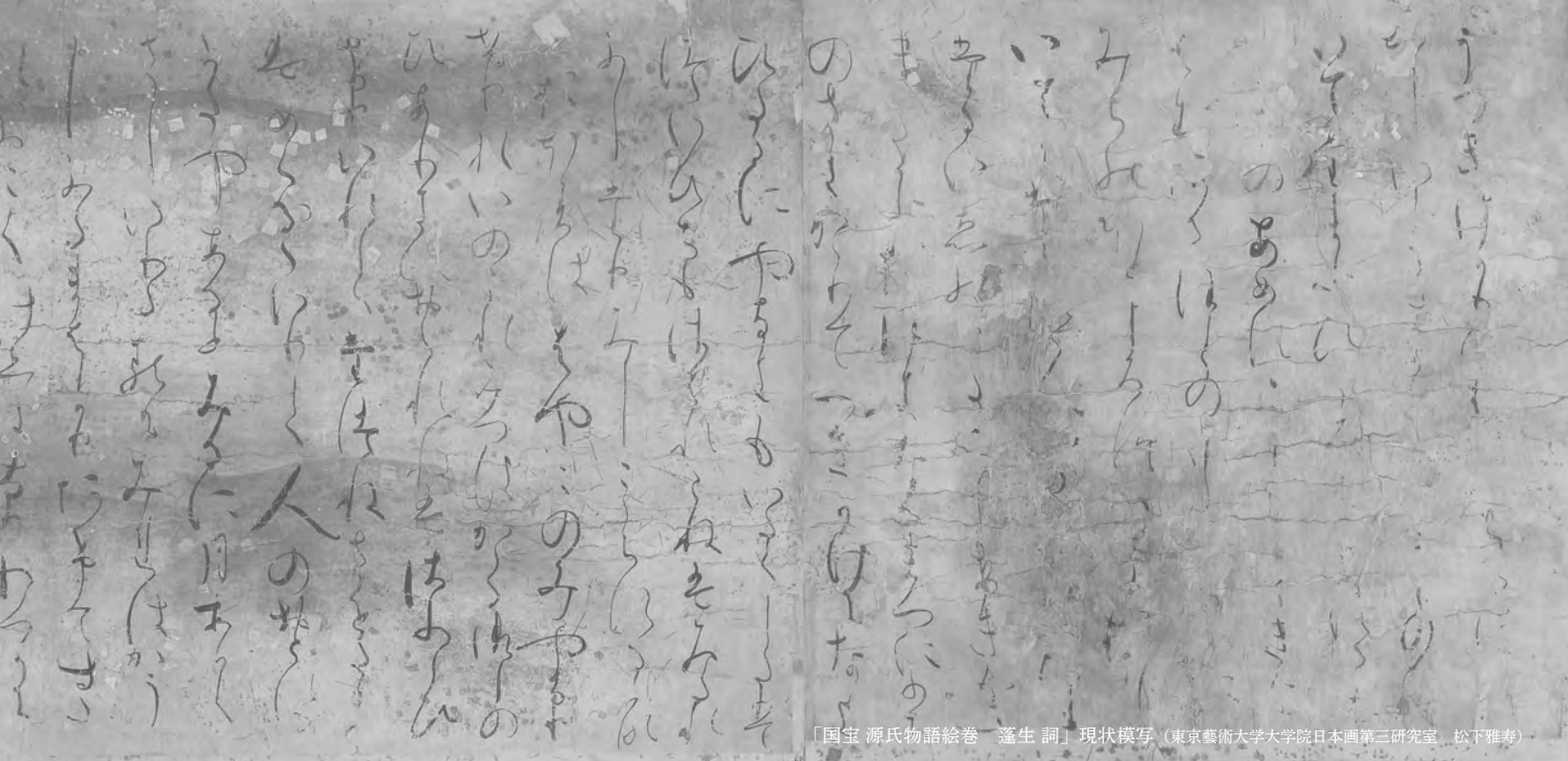
- ヴォートル・チケットセンター <http://ticket.votre.co.jp> TEL:03-5355-1280 / 平日10時～18時
- チケットぴあ <https://t.pia.jp> 《Pコード:219-007》
- 東京文化会館チケットサービス <https://www.t-bunka.jp/tickets>
TEL:03-5685-0650 / 10時～18時(休館日を除く) 店頭販売:10時～19時(休館日を除く)
- イープラス(e+) <https://eplus.jp>
- 藝大アートプラザ(店頭販売のみ) TEL:050-5525-2102 / 11時～18時(月曜休、他不定休日を除く)

<お問い合わせ>

東京藝術大学演奏藝術センター TEL:050-5525-2300
東京藝術大学ホームページ <https://www.geidai.ac.jp>



※客席は、前後左右を空けた席と連席(前後左右を空けない席)のプロツクを設けております。今後の状況次第で変更する場合もございます。
※車椅子をご利用のお客様は、ヴォートル・チケットセンター TEL:03-5355-1280(平日10時～18時)までお問い合わせください。
※新型コロナウイルス感染拡大防止のため、出演者・スタッフの体調管理、入場者の制限、換気強化等の対策に取り組んでおります。ご来場のお客様にも体調管理、手指消毒、マスク着用等にご協力をお願いいたします。なお、「37.5℃以上の発熱、咳・呼吸困難、体調に不安のある方」、「マスクを着用されない方」、その他対策にご協力いただけない場合は、主催者の判断により入場をお断りいたします。最新情報は藝大ホームページでご確認ください。



「国宝 源氏物語絵巻 蓬生詞」現状模写（東京藝術大学大学院日本画第三研究室 松下雅寿）

ご挨拶

制作統括 萩岡松韻

去年は、第二十回の記念として『和楽の美』の目的であった「古典の真髄」をテーマとした公演でした。

この度は、原点に立ち返り、邦楽科各専攻による「源氏物語」をテーマとした「邦楽絵巻物」で構成いたしました。本年、来年の2年に亘る上巻・下巻となる大作をお目にかけます。

また、今回は特別出演として歌舞伎女形の五代目中村雀右衛門丈、京屋さんをお迎えいたします。

邦楽科をあげて皆様のご来場を心よりお待ちしております。

恐ろしい生霊。そして別離。

構成・作詞 千野喜資

令和4年と5年の『和楽の美』は紫式部の「源氏物語」になりました。日本最古の長編「源氏物語」の中、今年「葵」と「賢木」の巻、次年は「夕顔」と「須磨」の巻を扱うことになりました。

室町時代に確立した能楽の演目で「源氏物語」の多くの巻が採り上げられています。それは実在した物語のように、追善供養する形式が多くあります。邦楽が隆盛する江戸時代には、能の演目を下敷きにした作品が発表されていますが、長編の一部分の巻に集中しているのは、邦楽化する脚色のむずかしさがあったのかも知れません。

光源氏が若くして通っていた六條の御息所の生霊が、光の正室葵の上に障碍すること、光と葵の別離、六條の御息所との別離を中心に構成してみました。加えて平安時代にタイムスリップしていただくために、映像の力をお借りすることにしました。

ゲストの歌舞伎俳優中村雀右衛門さんには紫式部に扮して、邦楽と並行して、自己を物語っていただく構成にしてみました。邦楽源氏物語の世界への御招待です。

【作曲】

萩岡松韻 東音瀬川靖代

藤原道山 清元紫葉

【編曲】

松岡あさひ

【作調】

盧慶順 竹井誠

【振付】

花柳輔太郎

【特別出演】

中村雀右衛門（歌舞伎俳優）

【出演】

東音味見純（長唄）

東音瀬川靖代（長唄・三味線）

萩岡松韻（箏曲・山田流）

上條妙子（箏曲・生田流）

藤原道山（尺八・都山流）

藤波重彦（能楽・観世流）

水上優（能楽・宝生流）

花柳輔太郎（日本舞踊）

盧慶順（邦楽・囃子）

清元梅寿太夫（清元・浄瑠璃）

清元紫葉・清元三味線

三浦元則・八槻純子（雅楽）

他 邦楽科・器楽科教員 & 学生

【構成・作詞】

千野喜資

【映像】

桐山孝司 上平晃代

越田乃梨子

【照明】

（有）ライズ

【舞台監督】

増田一雄

【音響・収録】

東京藝術大学音響研究室

【制作】

楠田健太

【制作統括】

萩岡松韻

東京藝術大学奏楽堂 [大学構内]

〒110-8714 東京都台東区上野公園 12-8

交通のご案内

- JR上野駅（公園口）・鶯谷駅（南口）、東京メトロ千代田線根津駅より徒歩10分
- 京成線京成上野駅、東京メトロ日比谷線・銀座線上野駅より徒歩15分

※駐車場はございませんので、お車でのご来場はご遠慮ください。

デザイン：筒井紀貴（演奏藝術センター教育研究助手）

